



*earning every day-ahead your trust
stepping forward to the future*

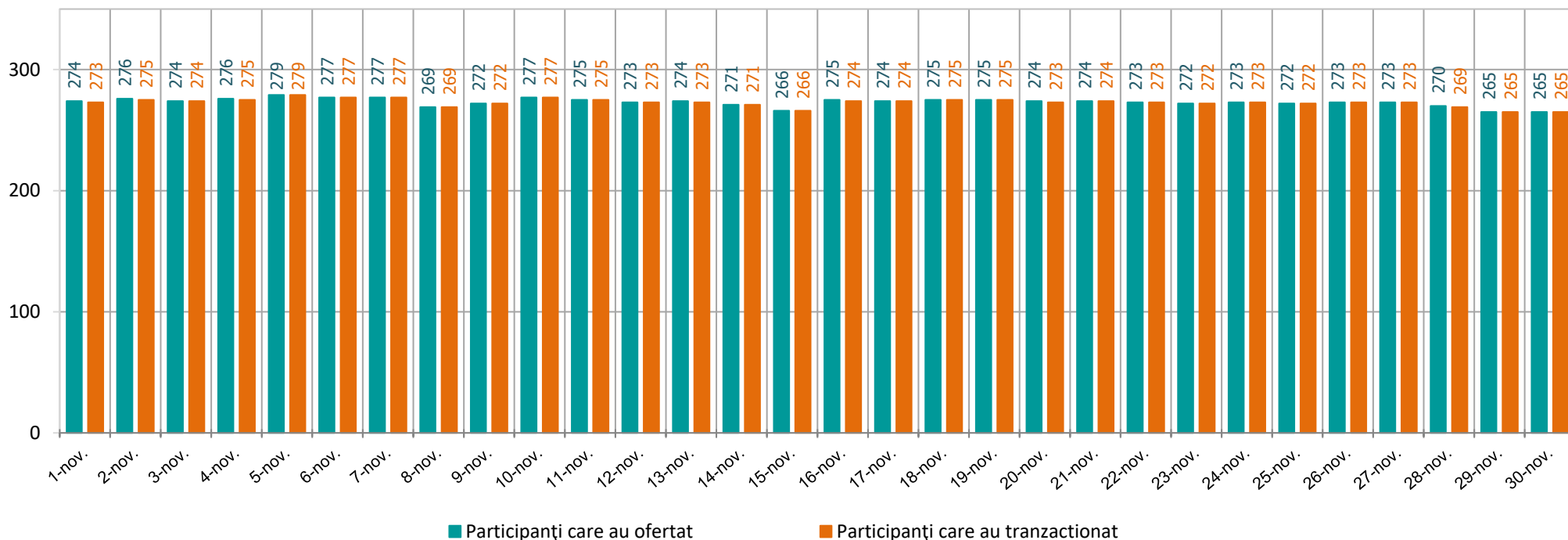
operatorul pieței de energie electrică și de gaze naturale din România

20opcom
ani împreună

Funcționarea Pieței pentru Ziua Următoare în perioada 01.11 – 30.11.2020

Numărul de participanți care au ofertat și tranzacționat pe PZU în perioada 01.11 – 30.11.2020

[nr. participanți]

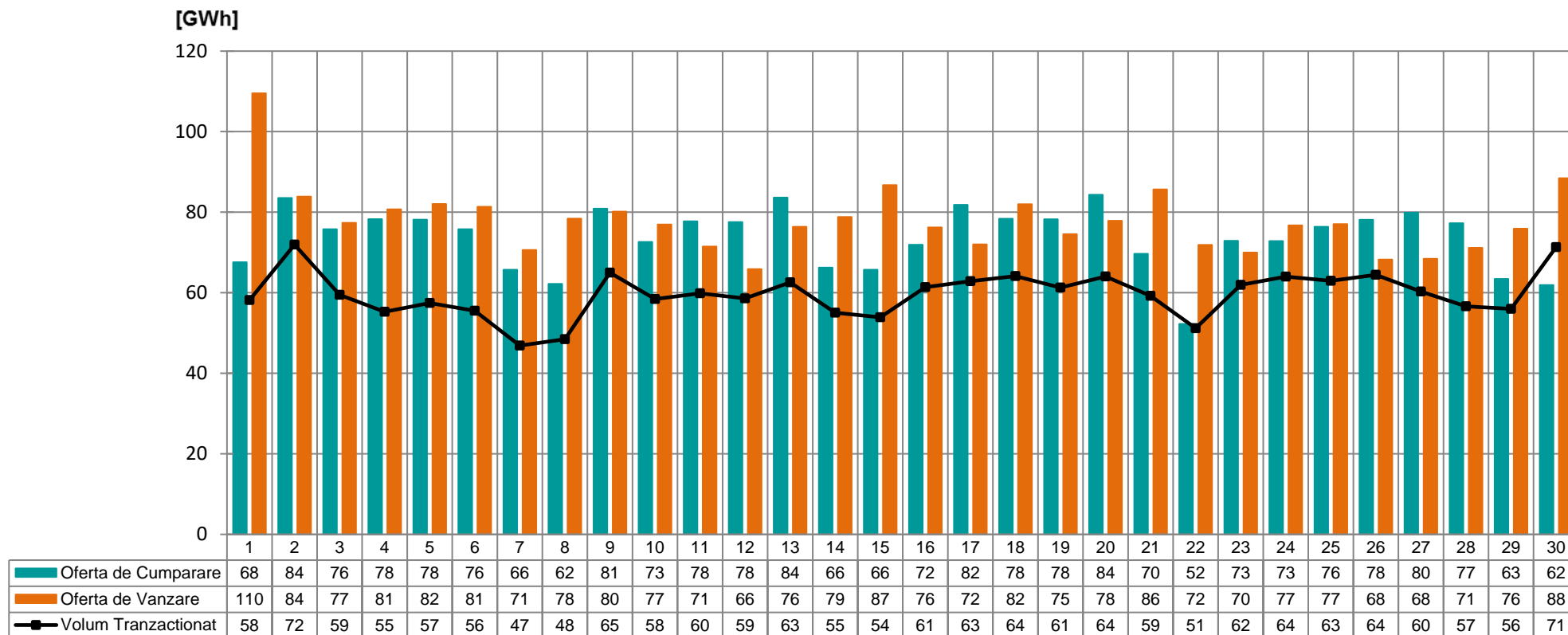


Nr. maxim al participanților care au ofertat = 279

Nr. mediu al participanților care au ofertat = 273

Nr. mediu al participanților care au tranzacționat = 273

Volumele zilnice de energie electrică oferite și tranzacționate în perioada 01.11 – 30.11.2020

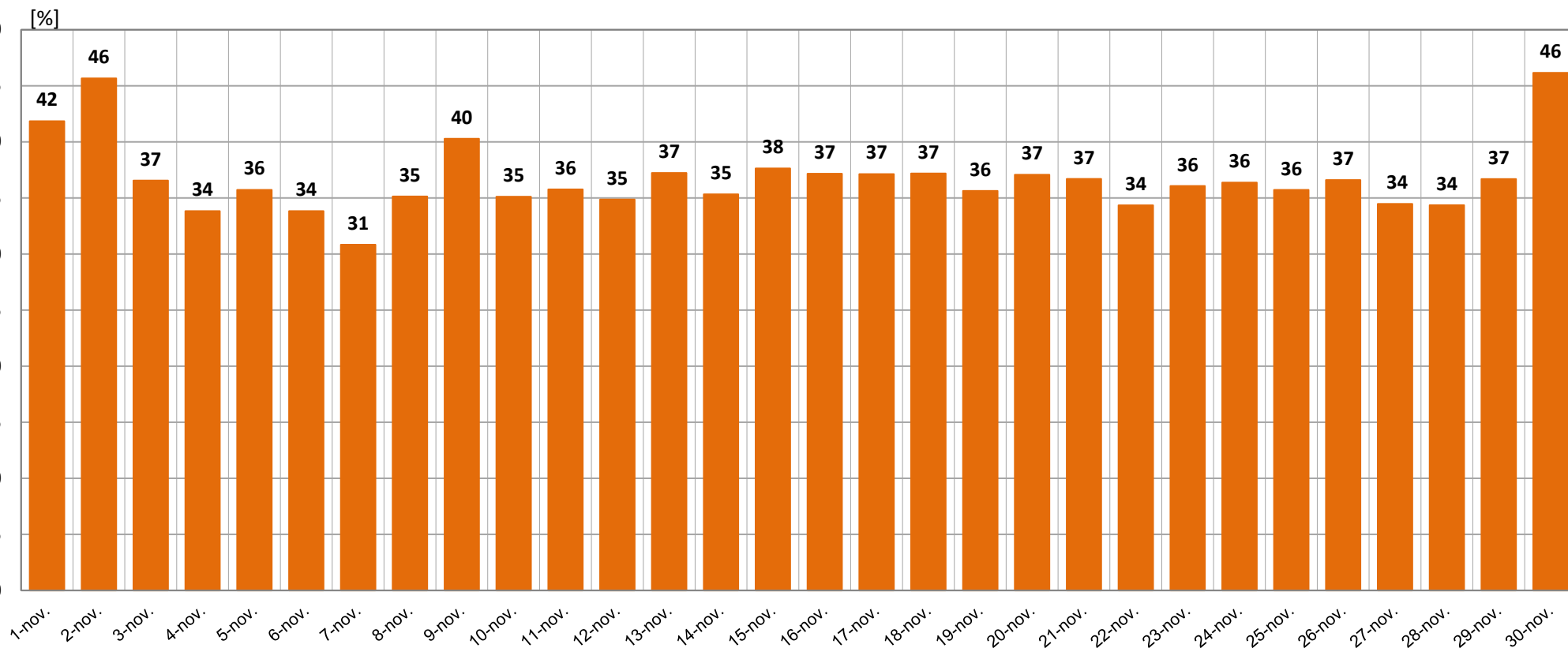


Volumul ofertelor de cumpărare = 2.210 GWh

Volumul ofertelor de vânzare = 2.336 GWh

Volumul total tranzacționat = 1.788 GWh

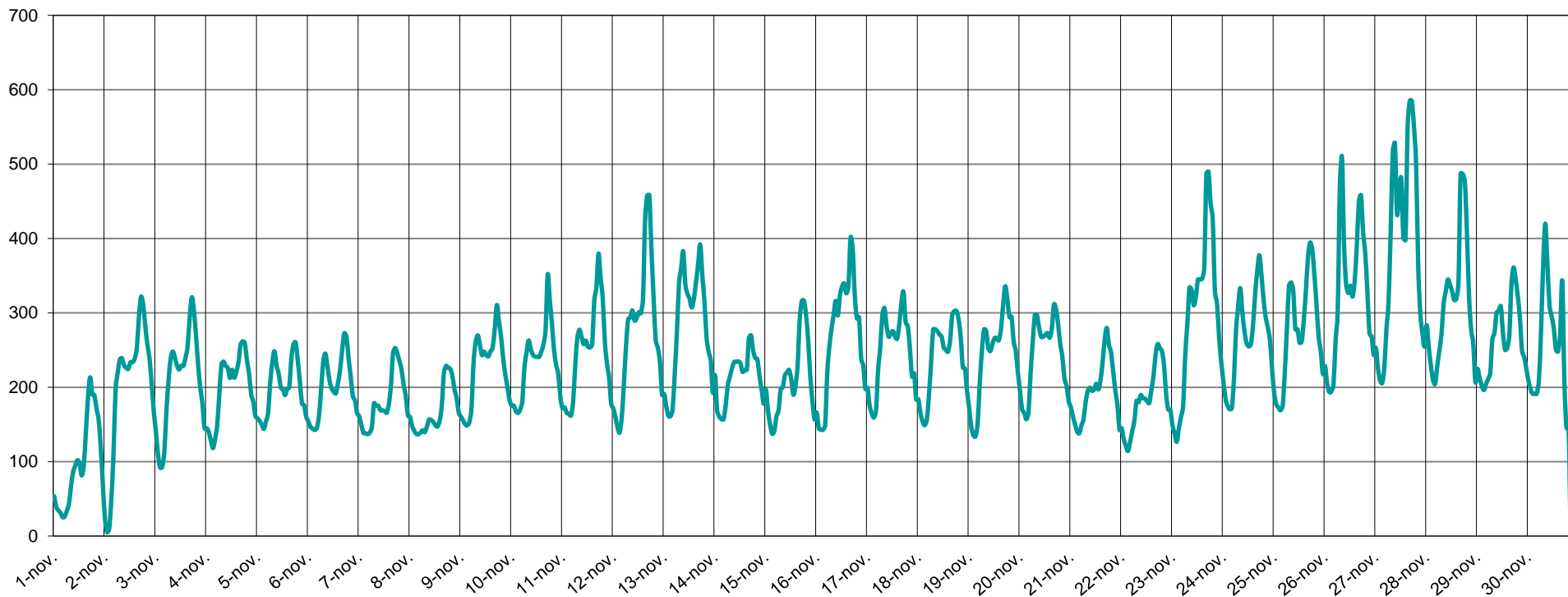
Ponderea zilnică a tranzacțiilor pe PZU în prognoza consumului intern în perioada 01.11 – 30.11.2020



Ponderea medie = 36,7 %

Prețul de Închidere a Pieței în perioada 01.11 – 30.11.2020

[LEI/MWh]

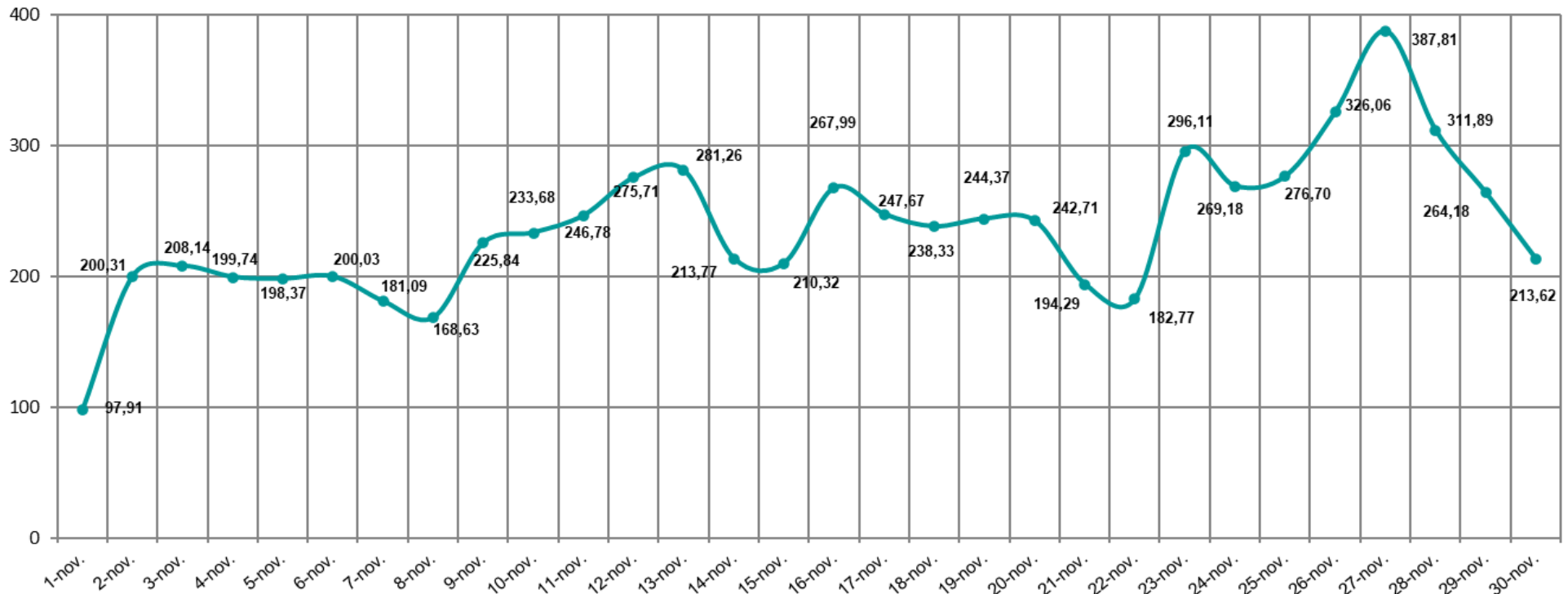


PIP max. = 585,19 lei / MWh

PIP min. = 0,66 lei / MWh

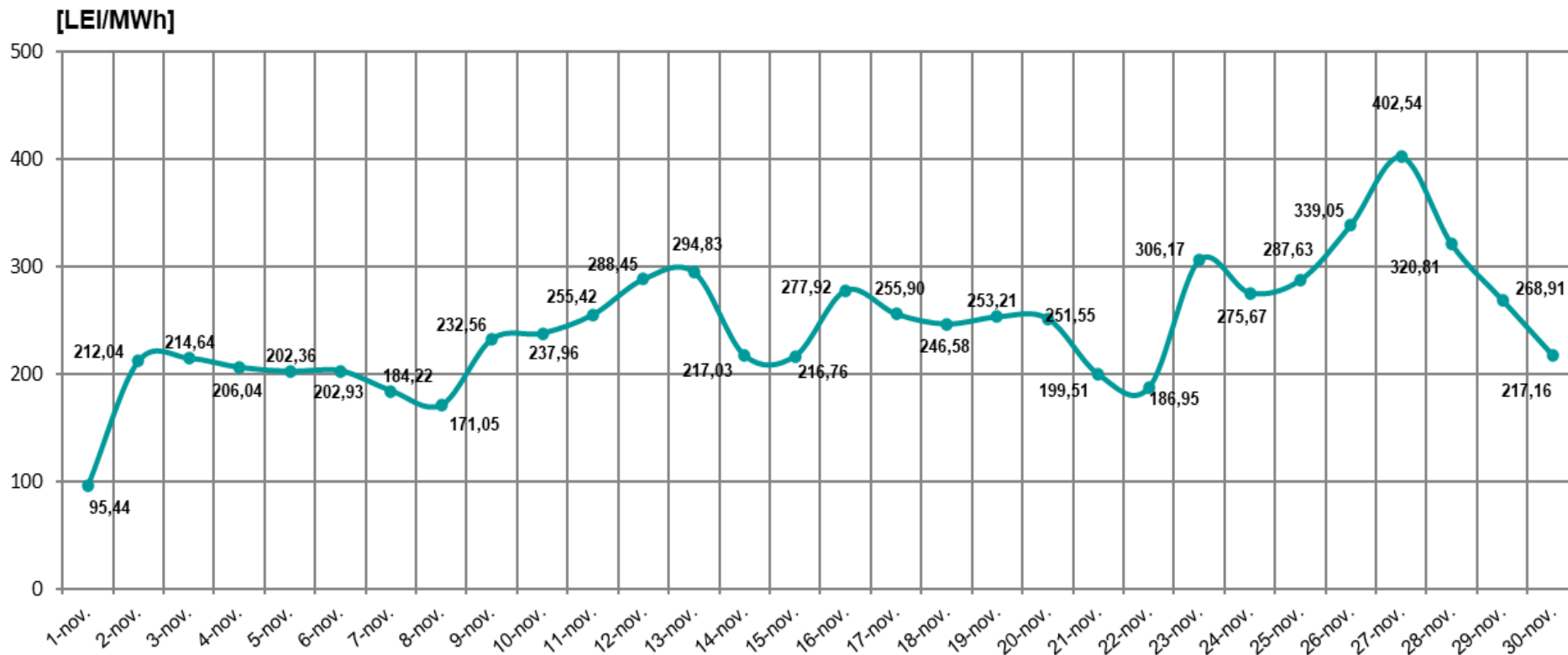
Prețul de Închidere a Pieței (medie zilnică aritmetică) realizat în perioada 01.11 – 30.11.2020

[LEI/MWh]



Pret mediu artimetic = 236,84 lei/MWh

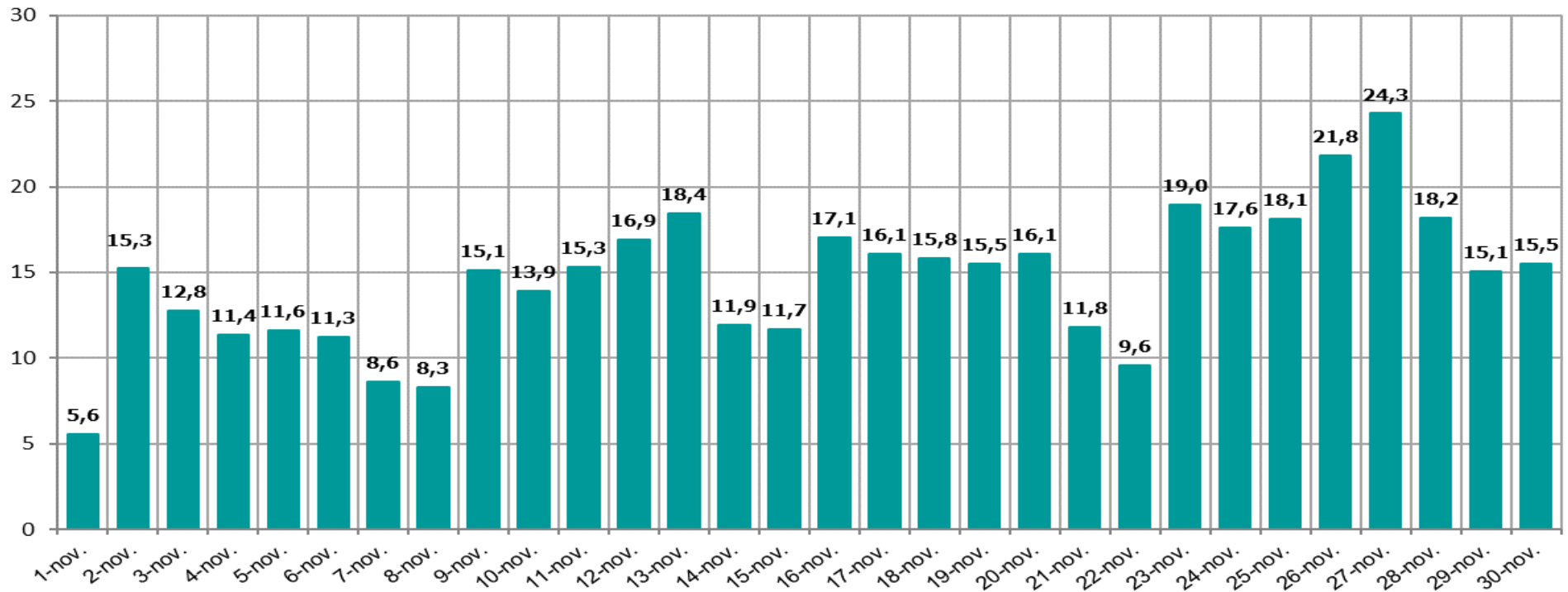
Prețul de Închidere a Pieței (medie zilnică ponderată) realizat în perioada 01.11 – 30.11.2020



Pret mediu ponderat = 245,82 lei / MWh

Evoluția zilnică a volumelor valorice tranzacționate în perioada 01.11 – 30.11.2020

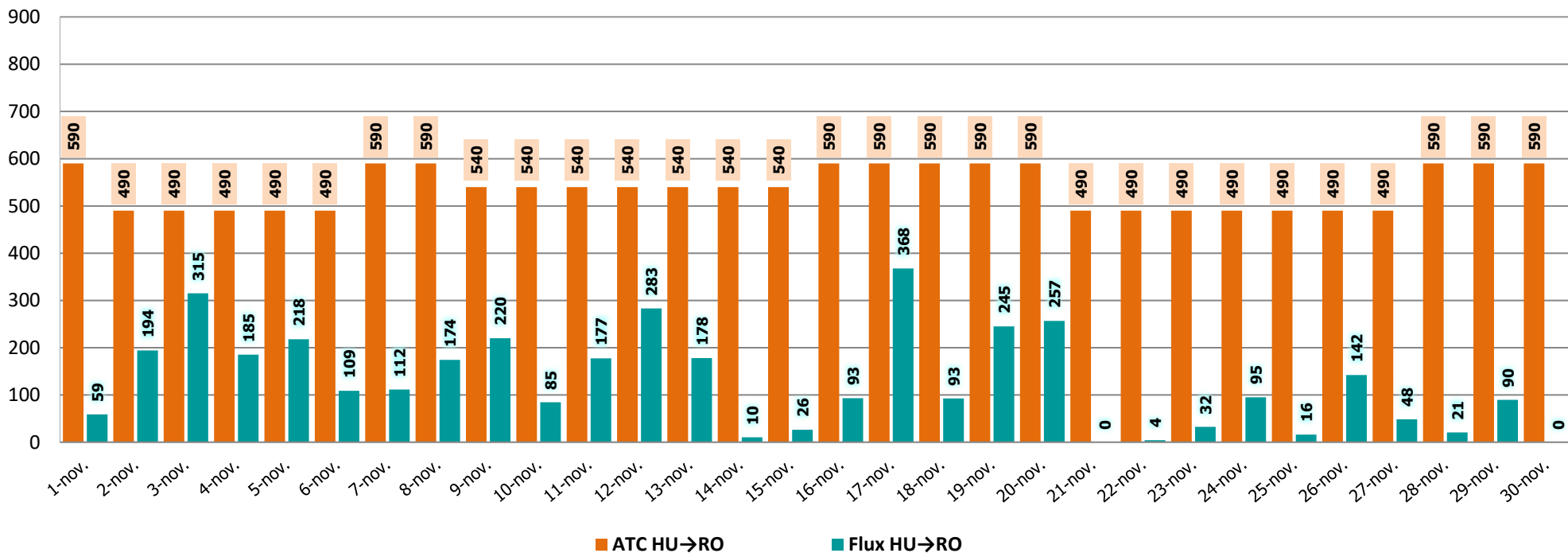
[mil. LEI]



Volum valoric total tranzacționat = 439,52 mil. Lei

ATC și fluxuri de energie pe sensul HU→RO Valori medii orare în perioada 01.11 – 30.11.2020

[MW]

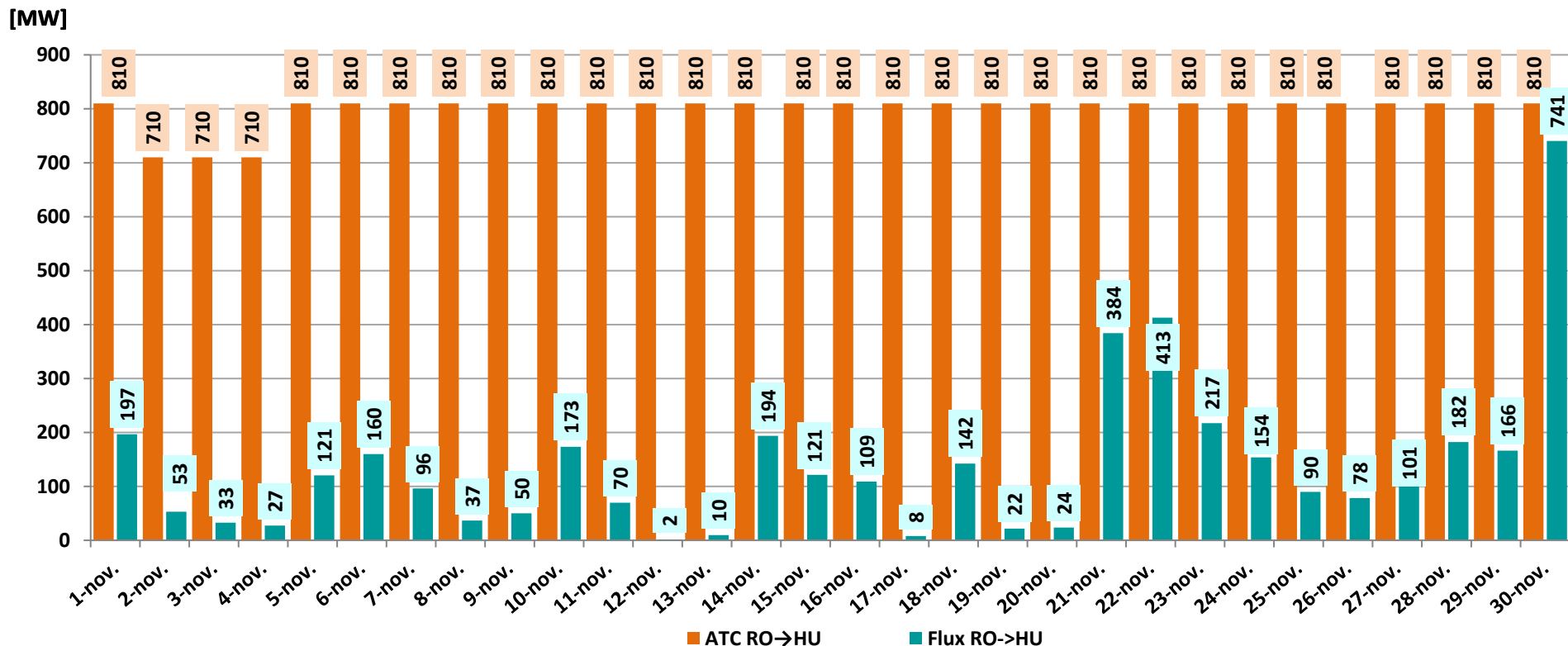


ATC mediu orar = 538,33 MW

IMPORT (medie orară) = 128,4 MW

CU = 23,8 %

ATC și fluxuri de energie pe sensul RO→HU Valori medii orare în perioada 01.11 – 30.11.2020

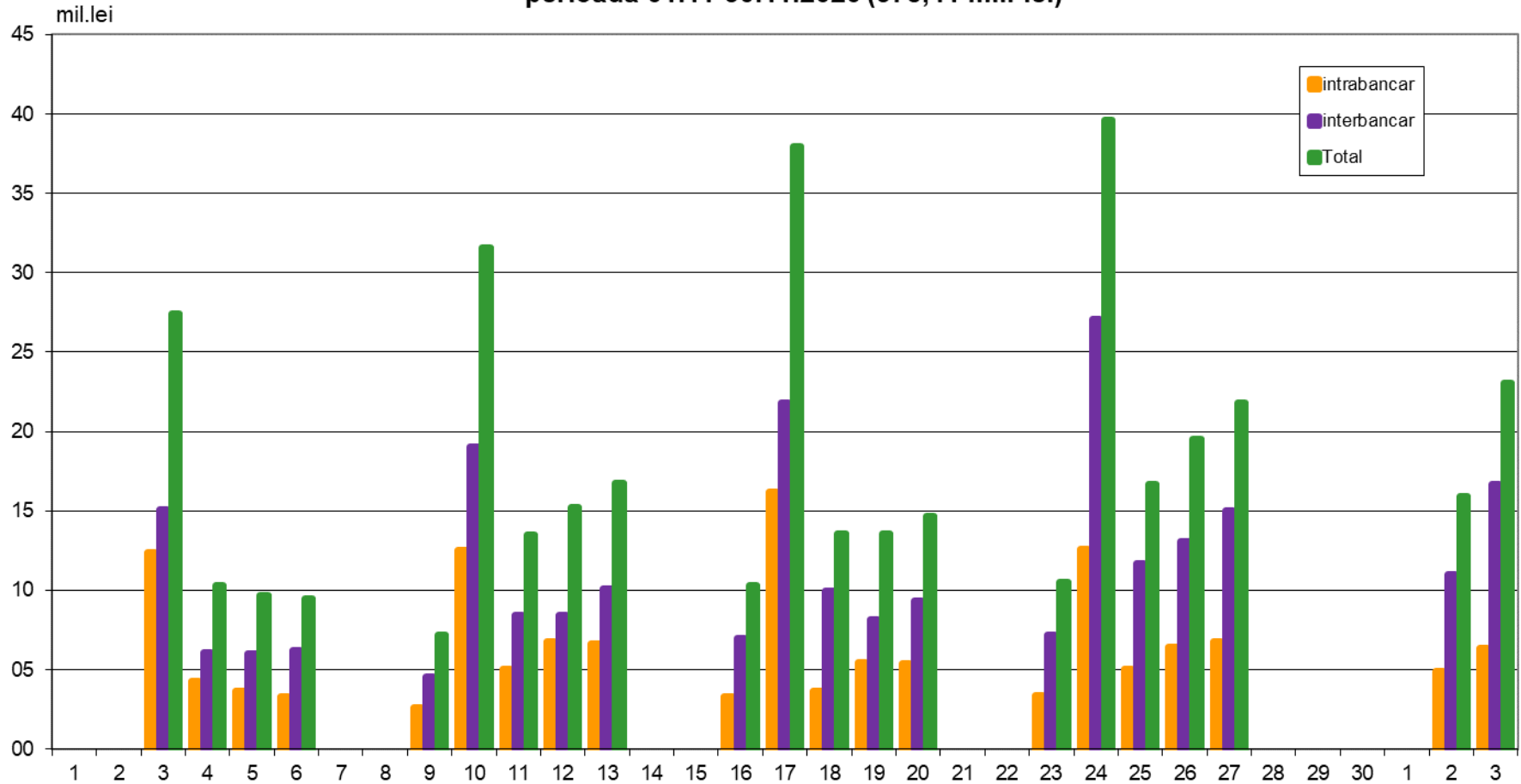


ATC mediu orar = 800,0 MW

EXPORT (medie orară) = 139,1 MW

CU = 17,4%

Valoarea OP emise pentru tranzacțiile realizate pe PZU aferente livrarilor de energie electrică în perioada 01.11-30.11.2020 (378,41 mil. lei)



Date de sinteză privind tranzacționarea pe Piața Intrazilnică în perioada 01.11 – 30.11.2020

Nr. participanți (care au ofertat) = 85

Nr. de tranzacții încheiate = 19.575

Cantitate tranzacționată = 44,536 GWh

Preț mediu ponderat = 239,29 Lei/MWh

Valoare totală a tranzacțiilor încheiate = 10,67 mil. Lei



*earning every day-ahead your trust
stepping forward to the future*

operatorul pieței de energie electrică și de gaze naturale din România

20opcom
ani împreună

Vă mulțumim pentru atenție !

www.opcom.ro